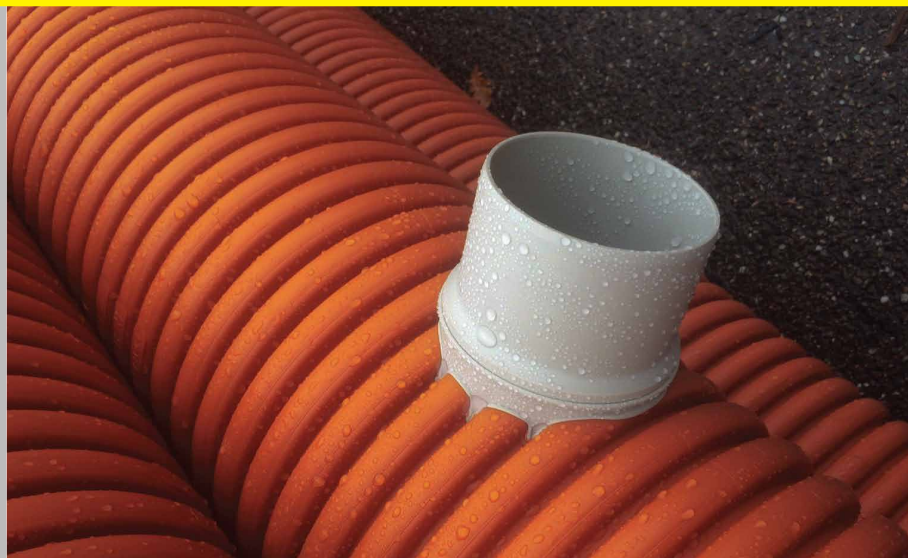


- Geen lekkage
- Gesloten systeem
- Robuust
- Binnenzijde glad
- KOMO keur (PP*)

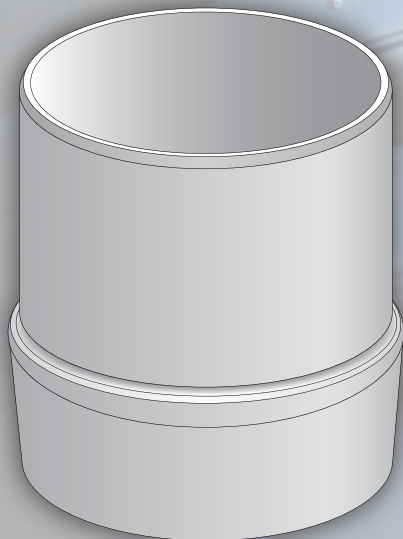
*bij PP inlaten in PP buis



125

160

PP/PE



BEUKER
kunststof leidingsystemen

De oplossing voor lekkende inlaten in riolering; Voor volwand buis, dubbelwandige buis of geprofileerde buis in zowel PP als PE, is het mogelijk om met gelaste inlaten \varnothing 125 mm en \varnothing 160 mm een gesloten systeem te creëren. Zo kunnen aansluitingen voor standleidingen eenvoudig prefab in onze productiefaciliteit worden aangebracht. Dit kan op PP of PE buizen vanaf \varnothing 250mm tot \varnothing 3600mm.

Op het spie-eind van de gelaste inlaat kan met een mof worden aangesloten. De gelaste inlaten worden - afhankelijk van de buisdiameter - aan de binnenzijde vlak afgewerkt, bij kleinere diameters buis blijft er een kleine rand staan aan de binnenzijde van de buis.

Bij het maken van een inlaat zorgt een geboord gat voor een verzwakking van de buiswand. Door het polyfusielassen van de inlaat, wordt de buiswand op de plaats van de inlaat weer versterkt. Er is geen kans meer op lekkage, omdat de materialen worden versmolten tot één geheel en bij zetting of vervorming van de buis zal op de lasnaad geen lekkage ontstaan. Hierdoor is er minder onderhoud of eventueel renovatie nodig.

Certificering

De PP inlaat op PP buis is KOMO gecertificeerd volgens BRL 9208-2. Het is mogelijk om de adapter prefab aan te brengen in onze fabriek, maar u kunt er ook voor kiezen om de inlaten op het werk aan te laten brengen door Beuker SP. Onze erkende lassers zorgen voor maatwerk op locatie. Bij reparatie van een leiding, of het uitbreiden van het aantal (huis) aansluitingen zijn er T-stukken beschikbaar. Prefab T-stukken zijn uit voorraad leverbaar, uitvoering mof/spie/mof of mof/spie/spie.

Besteksomschrijving

PP gelaste inlaat \varnothing 125 mm d.m.v. polyfusielas.
Uitvoering spie, binnenzijde buis bijna vlak afgewerkt.
Kleur spie grijs (PP)
Type "SP ProConnect" KOMO, Producent Beuker SP BV.

PP gelaste inlaat \varnothing 160 mm d.m.v. polyfusielas.
Uitvoering spie, binnenzijde buis bijna vlak afgewerkt.
Kleur spie grijs (PP)
Type "SP ProConnect" KOMO, Producent Beuker SP BV.

